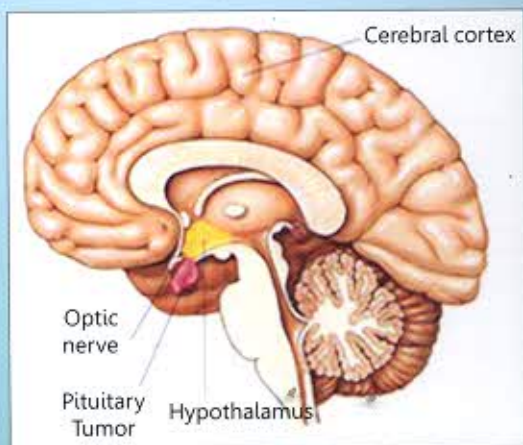


การพยาบาลผู้ป่วย
โรคเนื้องอกต่อมใต้สมอง

Nursing Care of
the Pituitary tumor Patient



10037286

ห้องสมุด วทบ.สุรินทร์

นิตยา อังพานิชเจริญ
ทัศนีย์ อินทรสมใจ
ศิริลักษณ์ สุทธิชูไพบูลย์

สารบัญ

หน้า

คำนำ

บทที่ 1

พยาธิสรีระวิทยา

1

การวินิจฉัยโรค

10

การรักษา

10

ปัญหาที่พบหลังผ่าตัด

12

บทที่ 2

การพยาบาลผู้ป่วยเนื้องอกต่อมใต้สมอง

21

บทที่ 3

การพยาบาลระยะก่อนกลับบ้านและกรณีศึกษา

79

คำถามท้ายบท

89

บรรณานุกรม

99